

**Martina Brägger**  
 dipl.anthropol., DAS Evaluation  
 Projektleiterin Landert >Partner

20 Jahre exzellente Exzellenzförderung

SCHWEIZERISCHE STUDIENSTIFTUNG  
 FONDAZIONE SVIZZERA DEGLI STUDI  
 FONDATION SUISSE D'ETUDES  
 FUNDAZIUN SVIZRA DA STUDIS

## Externe Evaluation 2010

„Die Schweizerische Studienstiftung im Blick der Geförderten“

### Ziel

Leistungen und Wirkungen der Stiftung aus Sicht der Geförderten ermitteln

### Online-Befragung

Rücklaufquote: 608

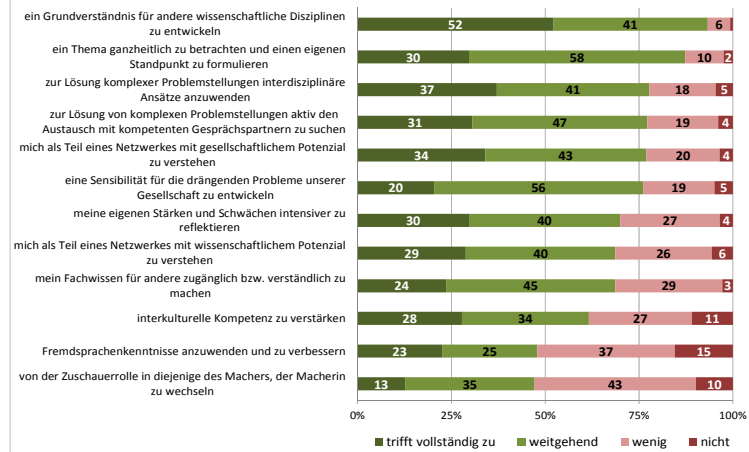
57% der erreichten Aktiven oder Ehemaligen

-> Wertschätzung, Verbundenheit mit Stiftung

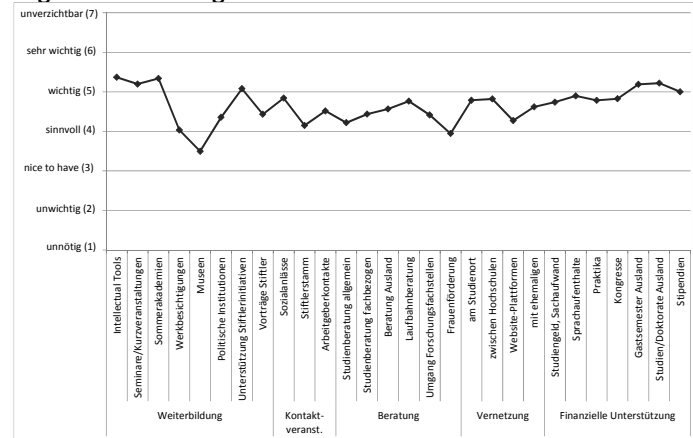
SCHWEIZERISCHE STUDIENSTIFTUNG  
 FONDAZIONE SVIZZERA DEGLI STUDI  
 FONDATION SUISSE D'ETUDES  
 FUNDAZIUN SVIZRA DA STUDIS

## Fördereffekte der Studienstiftung (Selbsteinschätzung, n=285)

Die Studienstiftung fördert mich darin, ...



## Wichtigkeit von Stiftungsaktivitäten aus Stiftlersicht



### Gute Resonanz und Wirkungen im beabsichtigten Sinne

- Angebote als sinnvoll bis sehr wichtig eingestuft (vor allem Bildungsprogramm und finanzielle Zuwendungen)
- Interdisziplinarität, ganzheitliche Sicht auf gesellschaftliche Phänomene fördern
- Steigerung Selbstwahrnehmung, Selbstvertrauen, Persönlichkeitsentwicklung
- Zusatzqualifikationen durch Vertiefung ausserhalb Studienfach
- Stiftung als potentes Netzwerk
- Fächerübergreifende Kontakte zwischen Stiffterinnen und Stiftlern
- Begegnungen mit wichtigen Akteuren (Vorbildfunktion)

### Möglicher Verbesserungsbedarf aus Stifftlersicht

Hinderungsgründe für Veranstaltungsbesuche:

- Nachfrage übersteigt Angebot -> Absagen
- Veranstaltungsorte und -termine (Bologna)

Einfluss auf Motivation und Nutzungsfrequenz -> Profit, Fördereffekte

• Veranstaltungsthemen:

- Dominanz Themen wie Ethik/Philosophie, Gesellschaft, Politik, Wirtschaft
- Wenig fachspezifische Angebote

• Nicht stark animierend zu konkreten Handlungen (Macherrolle):

- Soziales, kulturelles, politisches, unternehmerisches Engagement

• Potenzial Stifftler und Alumni zu wenig genutzt

• Wenig Angebote zu Karriereplanung und -förderung

• Bekanntheitsgrad Studienstiftung u.a. bei Arbeitgebern

• Internetseite (wenig Vernetzungsmöglichkeiten, englische Version)

### Empfehlungen:

- eingeschlagenen Weg fortsetzen
- bisherige Kultur der kritischen Selbstevaluation weiter pflegen und an hohen Ansprüchen festhalten
- Ressourcen müssen mit Anzahl Geförderte wachsen
- weitere Ehrenamtliche als Betreuungsdozenten anwerben und Commitment sichern
- Potenzial Ehemaliger stärker nutzen
- besondere Aufmerksamkeit und Mittel für besonders nachhaltige Studienwochen und Wochenendveranstaltungen
- Bekanntheit steigern mit Verweis auf Leistungen, Beitrag zu angemessenem Verständnis von Elite und Eliteförderung
- «Versorgungsgerechtigkeit» weiterhin gewährleisten (v.a. sprachregional, Veranstaltungsthemen und -formate)

### Herzlichen Dank für Ihre Aufmerksamkeit!

#### Kontakt:

#### Schweizerische Studienstiftung

Merkurstrasse 45  
8032 Zürich  
Schweiz  
Tel: +41 (0)44 233 33 00  
Fax: +41 (0)44 233 33 11  
info@studienstiftung.ch  
www.studienstiftung.ch

Spendenkonto: PC 80-79757-0

SCHWEIZERISCHE STUDIENSTIFTUNG  
FONDAZIONE SVIZZERA DEGLI STUDI  
FONDATION SUISSE D'ETUDES  
FUNDAZIUN SVIZRA DA STUDIS